

(Hoog)spanning

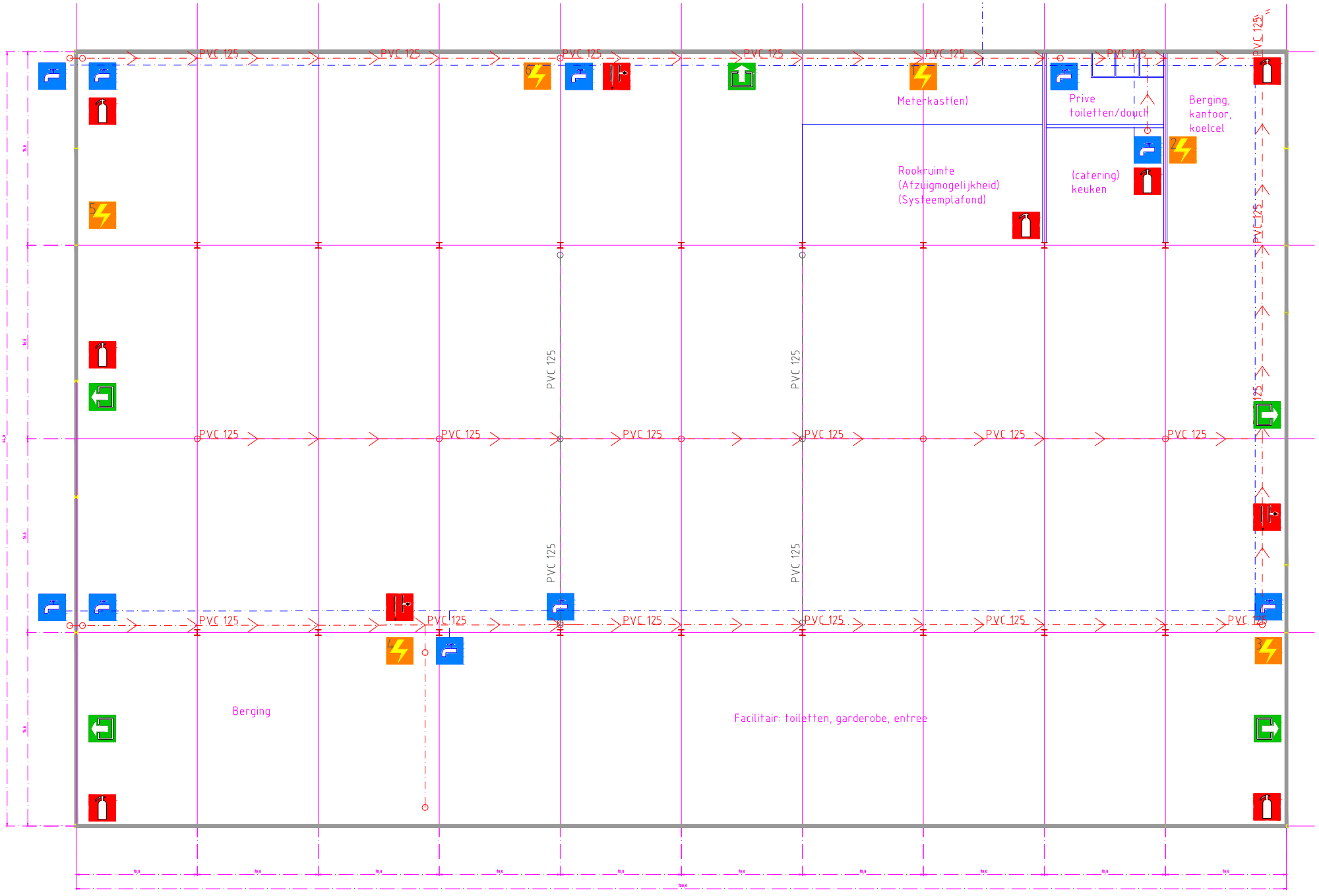
- 1) hoofdstroomkast:
 - aparte afzekering
 - onderstaande wandkasten en basisverlichting
 - 2x 230 V shuko (binnekant kast)
 - 3x 16 A CEE (buitenkant kast)
- 2) wandkast kantoor en keuken:
 - 2x 32 A CEE
 - 4x 230 V shuko
 - 1x 16 A CEE
- 3) wandkast entree:
 - 1x 32 A Cee
 - (Doortus naar)
 - 3x 230 V shuko
- 4) wandkast berging:
 - 1x 32 A Cee
 - (Doortus naar)
 - 3x 230 V shuko
- 5) wandkast backstage:
 - 1x 63 A CEE
 - 2x 32 A CEE
- 6) wandkast buitenmuur:
 - 1x 32 A Cee
 - (Doortus naar)
 - 3x 230 V shuko

- Basisverlichting:
- I) nooduitgangborden boven nooduitgangen
 - II) verlichting prive toiletten/gang meterkast/kantoor (schakelbaar nabij hoofdstroomkast)
 - III) verlichting en afzuing rookruimte (schakelbaar nabij hoofdstroomkast)
 - IV) TL verlichting Middenbeuk (schakelbaar nabij hoofdstroomkast)
 - V) TL verlichting zeibek centrumzeide (schakelbaar nabij hoofdstroomkast)
 - VII) TL verlichting Berging station kant (schakelbaar nabij wandkast 4)
 - VIII) verlichting catering keuken (schakelbaar nabij catering keuken)

Vuilwater afvoer
 - lijnen: (met pijl), (afschot richting) leidingen
 - cirkels: vloer-/schroefputten met uitneembaar vloerdeksele en afsluitdop

Water toevoer
 - leidingen tylen
 - Kranen (1/2 inch) met afneembare wafel
 - Aan zuidzeide buitenkranen

(Loze) doorvoer leidingen, met uitneembaar vloerluis



brandblusser positie

brandhaspel positie
 Dienen te worden aangesloten op watertoevoer leiding

Nooduitgang

Overige aandachtspunten:
 - Prive toiletten/douch meenemen in water circuit
 - Afzuigmogelijkheid realiseren ter behoeven van (catering)keuken en rookhok
 - waar mogelijk, gasaansluiting realiseren ter behoeven van cateringkeuken plus aansluiting aan de zuidzeide van de middenbeuk

Project			
Herbestemming Lastoeds Vlissingen			
- Valsing team	Revisiedat: 01-01-2017	- In opdracht van	Loc: Projectkant
- Leloes	153	- Gerecht	Wettelijke aansprakelijkheidspunt
- Spoorwielteam	Revisiedat: 01-01-2017	- Verke	Wettelijke aansprakelijkheidspunt
- Verke	13		Wettelijke aansprakelijkheidspunt
- Projectlocatie: Lastoeds Vlissingen			
- Tekenaar	T. Jansen		
- Datum	16-08-2017		